

**BATTLEFIELD**



CENTRE DE  
**Location**  
D'ÉQUIPEMENT.



# Catalogue de location et d'équipement

1-866-999-4228 | [equipementbattlefield.ca](http://equipementbattlefield.ca)

# POURQUOI LOUER

AUPRÈS DE LOCATION D'ÉQUIPEMENT BATTLEFIELD

## Minimisez les pannes coûteuses

Nos flottes sont chargées d'équipements plus récents et fiables qui sont soumis à une routine d'entretien rigoureuse par des mécaniciens qualifiés avant chaque location pour garantir que l'équipement le plus productif et le plus fiable possible atteigne votre chantier.

## Effectuez votre travail plus efficacement

Attendez-vous à recevoir les dernières technologies de Location d'équipement Battlefield. Nous louons des équipements Caterpillar et d'autres marques de qualité supérieure, en utilisant les idées les plus innovantes disponibles aujourd'hui. Vous utiliserez le bon équipement pour effectuer le travail correctement. Plus besoin de « juste se débrouiller » avec le mauvais équipement.

## Pas d'obsolescence des équipements

La possession d'un équipement peut être coûteuse. La valeur des équipements se déprécie avec le temps. La location auprès de Location d'équipement Battlefield vous permet d'utiliser les équipements de dernière technologie sans vous soucier d'une dépréciation coûteuse. Plus besoin d'essayer de faire le travail avec du matériel ancien et usé.

## Aucun investissement en capital

La location libère le capital de votre entreprise. Une dépense n'est engagée pour l'équipement que lorsqu'il est nécessaire pour un travail particulier. Le capital supplémentaire que vous économisez en louant des équipements auprès de Location d'équipement Battlefield peut être affecté à d'autres demandes au sein de votre entreprise afin que vous puissiez vous développer de manière rentable. Libérez votre entreprise des coûts associés à la possession d'équipements.

## Pas de frais d'entretien

Vous pouvez désormais éliminer les ateliers d'entretien coûteux, l'outillage d'entretien, les pièces de rechange et les dossiers de maintenance encombrants. Nous faisons tout ça pour toi. Nos contrats de location couvrent généralement l'entretien complet de l'équipement, vous n'avez donc pas à le faire.

## Éliminer les coûts de stockage

Pas besoin d'entretenir une cour de stockage. Appelez-nous simplement pour une prise en charge rapide ou déposez simplement l'équipement au point de Location d'équipement Battlefield le plus proche lorsque vous avez fini de l'utiliser. Nous nous occupons du stockage du matériel.

## Attendez-vous à un service réactif

Notre équipe peut vous conseiller en toute connaissance de cause sur les équipements et les applications. Nous nous efforcerons de devenir votre source de location de confiance et de faciliter votre travail. Nous ne sommes qu'à un coup de téléphone.

## Essayez-le avant de l'acheter

Vous envisagez peut-être d'acheter un certain modèle d'équipement et vous aimeriez l'utiliser sur votre lieu de travail pour vous assurer qu'il vous convient avant de faire cet achat potentiel. Quel meilleur moyen d'essayer un équipement que de louer une machine similaire parmi la vaste sélection d'équipements de Location d'équipement Battlefield ?

## Complétez votre flotte de base

Les exigences de votre travail changent constamment et vous devez rester en phase avec les demandes de vos clients. Vous n'avez peut-être pas toujours le bon équipement pour effectuer le travail, mais nous l'avons. Faites confiance à Location d'équipement Battlefield pour vous fournir rapidement l'équipement dont vous avez besoin pour effectuer votre travail.

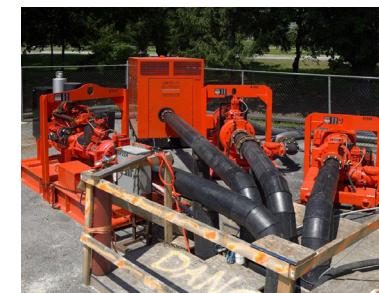
## Conclusion:

Location d'équipement Battlefield est rapide, facile, rentable et présent lorsque vous avez besoin de nous. Appelez le 1-866-999-4228 pour discuter de vos besoins en équipement avec l'un de nos spécialistes de la location dès aujourd'hui.

# TABLE DES MATIÈRES

VOTRE SOURCE UNIQUE POUR TOUS VOS PROJETS

Conseils de sécurité . . . . .	Pg. 4	Équipement d'élévation . . . . .	Pg. 24
Matériel de terrassement . . . . .	Pg. 6	Solutions complètes de location de clôtures . . . . .	Pg. 25
Travaux de terrassement, manutention et compactage . . . . .	Pg. 7	Solutions complètes de tranchées . . . . .	Pg. 26
Compactage léger . . . . .	Pg. 8	Systèmes de pompage complets et solutions . . . . .	Pg. 27
Pompes . . . . .	Pg. 9	Coulis et agents de liaison . . . . .	Pg. 29
Compresseurs d'air et outils pneumatiques . . . . .	Pg. 10	Produits environnementaux . . . . .	Pg. 30
Énergie de chantier, éclairage et signalisation routière . . . . .	Pg. 11	Produits de sécurité et fournitures de chantier . . . . .	Pg. 31
Produits en béton . . . . .	Pg. 12	Services de formation à la sécurité professionnelle . . . . .	Pg. 34
Solutions climatiques . . . . .	Pg. 14	Services à valeur ajoutée . . . . .	Pg. 35
Lasers de construction et fournitures d'arpentage . . . . .	Pg. 16	Un service client . . . . .	Pg. 36
Matériel d'aménagement paysager . . . . .	Pg. 17	Pièces et service . . . . .	Pg. 38
Outils électriques . . . . .	Pg. 19	Location et équipement d'occasion . . . . .	Pg. 39
Outils électriques et de construction . . . . .	Pg. 20	Développez votre entreprise . . . . .	Pg. 40
Outils de revêtement de sol . . . . .	Pg. 22	Outils et fournitures . . . . .	Pg. 42
Échelles, échafaudages et NxBurst . . . . .	Pg. 23	InsideTRAC . . . . .	Pg. 43



# CONSEILS DE SÉCURITÉ

## POUR LES CONTRACTANTS QUI LOUENT

Il n'existe pas deux chantiers de construction identiques. Les schémas de circulation varient, tout comme les pentes et les niveaux du chantier. Différents types d'équipements vont et viennent. Et bien sûr, il peut y avoir plus d'un sous-traitant sur le chantier. Ces variables peuvent faire de la sécurité un défi. Mais ce défi peut être relevé en suivant des règles de sécurité simples, mais cruciales. Votre engagement en faveur de la sécurité doit être cohérent. Prenez des mesures pour rendre votre site - et ceux qui vous entourent - plus sûrs.

### Portez votre ceinture de sécurité

Les conducteurs d'engins de chantier ne se déplacent généralement pas à grande vitesse et la circulation est limitée. Pourtant, il y a d'autres engins de chantier - et l'équipement doit parfois emprunter ou traverser une voie publique. Mais les ceintures de sécurité font bien plus que protéger l'opérateur en cas de collision. Elles maintiennent également les travailleurs à l'intérieur de la structure de protection contre le renversement (ROPS) de la cabine. Et dans de nombreux cas, les engins de construction sont plus susceptibles de se retourner que d'être heurtés par un autre véhicule. Le sol peut être instable, et l'opérateur peut se trouver face à une berme, un ravin ou une chute entre une route et un fossé de drainage. Chacun de ces dangers peut entraîner le renversement d'une machine, tout comme le chargement et le déchargement. En bouclant votre ceinture, vous restez dans le cadre ROPS et vous êtes en sécurité.

### Entrer et sortir correctement des machines

Commencez par adopter la bonne approche. Faites toujours face à l'équipement et utilisez les marches et les rampes fournies par le fabricant. Assurez-vous que les zones de contact sont dégagées, que les marches et les rampes sont correctement fixées et exemptes de boue et de débris, et que la zone est correctement éclairée. Maintenez trois points de contact lorsque vous montez ou descendez. (Soit une main et deux pieds, soit deux mains et un pied, doivent se trouver sur les marches/la rampe). Assurez-vous que les chaussures sont propres et que les mains sont exemptes d'outils ou de tout ce qui pourrait gêner le processus.

### Sécuriser la boutique

La réparation du matériel demande de la prudence. L'arrêt de l'équipement doit être évident. Mais avez-vous mis tous les verrous de sécurité en place ? Gardez des gardes et des boucliers sur les équipements électriques - ils sont installés pour une raison. Une ventilation et un éclairage adéquats aident à prévenir les blessures. Et en parlant d'éclairage... le magasin est-il correctement câblé ? L'utilisation d'interrupteurs de circuit de fuite à la terre (GFC) aidera à prévenir les chocs électriques. Gardez l'endroit propre aussi. Un atelier organisé permet de trouver facilement les bons outils et évite la chute d'objets lourds ; un sol propre vous aide à éviter les glissades et les chutes. La protection des yeux est un must.

### Savoir où les lignes souterraines sont enterrées

C'est facile à faire. En fait, vous pouvez faire marquer les lignes de services publics sur votre futur chantier en communiquant avec votre municipalité locale. Les dangers souterrains potentiels seront bientôt signalés sur votre futur chantier. Et c'est un service GRATUIT dans la plupart des municipalités. Assurez-vous d'appeler avant chaque travail - point final ! La sécurité de votre équipage, ainsi qu'une lourde amende, est un risque trop important à prendre.

### Reconnaître les dangers

Commencez par regarder autour de vous. Y a-t-il des lignes aériennes ou d'autres risques électriques potentiels ? Y a-t-il des pentes raides ou des problèmes d'espace ? Les employés roulent-ils à l'extérieur des machines en mouvement ? De nombreux dangers sont évidents pour ceux qui sont ouverts à les repérer. Si vous voyez un problème potentiel, mais n'êtes pas sûr, demandez. Faites de la reconnaissance des dangers une seconde nature en : passant en revue quotidiennement les procédures de sécurité ; aider les nouveaux travailleurs à savoir ce qu'il faut rechercher ; mener des discussions sur la boîte à outils, participer à d'autres formes de formation ; et montrant une volonté de répondre à la préoccupation. En d'autres termes... engagez-vous ; ne laissez pas la sécurité entre les mains de quelqu'un d'autre. Il est de votre responsabilité de prendre des mesures correctives.

### Sécurisez correctement les chargements

Reportez-vous au manuel de l'opérateur pour obtenir des directives sur les procédures de chargement et de transport appropriées. Assurez-vous que les remorques sont correctement attelées au véhicule tracteur. Utilisez des chaînes de sécurité et assurez-vous que les feux de signalisation fonctionnent correctement. Inspectez les pneus avant chaque utilisation. Si la remorque est équipée de freins, inspectez-les quotidiennement et assurez-vous que toutes les connexions sont intactes. Assurez-vous toujours que les connexions sont intactes.

Assurez-vous toujours que les freins sont verrouillés avant le chargement. Charger et décharger sur des surfaces planes. Utilisez des dispositifs d'arrimage ou des tendeurs à chaîne pour fixer les charges à la remorque. Vérifiez les fixations après avoir parcouru une certaine distance pour vous assurer que la charge ne s'est pas déplacée. Chargez correctement les remorques - placez environ 60 % de la charge vers l'avant. (Trop peu de poids à l'avant entraînera la queue de poisson de la remorque ; trop de poids fera glisser l'attelage et peut soulever l'avant du véhicule tracteur, ce qui réduit le contrôle de la direction.) Balayez les ponts pour les débarrasser de la saleté, des pierres et des débris avant en voyageant. Essayez toute trace d'huile.

### Portez les vêtements appropriés

En ce qui concerne les vêtements, restez bien serré. Les vêtements amples peuvent se coincer dans les machines, en particulier lorsque vous travaillez autour de tarières ou d'outils. Portez les chaussures appropriées - non seulement pour protéger les pieds des objets qui tombent, mais aussi pour prévenir les chutes. Les sites de construction peuvent être des endroits glissants, et des bottes avec une bonne traction sont la première ligne de défense. (Assurez-vous également que les bottes sont suffisamment hautes pour protéger vos chevilles.) Les gants et les pantalons longs permettent d'éviter les coupures et les éraflures qui peuvent être inconfortables et, dans certains cas, devenir plus graves. N'oubliez pas de porter vos lunettes de sécurité ou votre écran facial.

### Changez d'outil de travail en toute sécurité.

Comprendre les étiquettes d'avertissement concernant les fourches, les godets et autres outils de travail sur votre chantier. Connaissez les capacités de fonctionnement maximales et les spécifications de la machine hôte ainsi que ses restrictions en matière de capacité de levage. Assurez-vous également de connaître le dégagement de l'outil de travail lorsque vous travaillez près d'obstacles, y compris ceux qui se trouvent au-dessus de votre tête, comme les branches d'arbres et les lignes électriques. Avant de changer d'outil de travail, vérifiez les tuyaux et raccords hydrauliques de l'outil et de la machine hôte. Une fois installé, faites fonctionner l'outil lentement dans une zone ouverte pour vous assurer que tous les composants fonctionnent correctement (et ne fuient pas).

### Effectuer des visites avant le travail

Ces inspections ne prennent que quelques minutes, mais elles constituent l'un des meilleurs moyens de détecter les petits problèmes avant qu'ils ne deviennent graves. Suivez les directives relatives aux visites guidées figurant dans les manuels d'utilisation, qui doivent être conservés sur les machines. (Les superviseurs doivent prévoir du temps pour une évaluation approfondie.) Commencez par vous assurer que la machine est propre. Cela signifie qu'il n'y a pas de graisse, d'huile ou de liquide hydraulique sur les marches, les rampes ou les commandes. Gardez les fenêtres propres à l'intérieur et à l'extérieur pour une bonne visibilité. À l'extérieur, vérifiez qu'il n'y a pas d'accumulation de débris - comme de la paille, des branches et de l'herbe - susceptibles de provoquer un incendie. Outre les débris, vous recherchez des fuites, des coupures, des fissures, des frottements ou une usure excessive. Utilisez vos sens : la vue, l'odorat, l'ouïe et le toucher. Demandez à vos opérateurs d'effectuer des visites rapides chaque fois qu'ils descendent des machines, et à nouveau à la fin d'une période de travail. Transmettez toutes les informations pertinentes aux autres opérateurs et à un superviseur.

### Instaurer une culture de la sécurité - et un engagement en faveur de la formation

Préparez un manuel ou une fiche de sécurité pour les conditions spécifiques rencontrées sur votre site ou dans votre atelier. Veillez à ce que tous les équipements soient utilisés aux fins prévues et interdisez le retrait des protections ou autres équipements de protection. Conservez les fiches de données de sécurité pour les fluides en vrac et les produits chimiques. Le cas échéant, assurez-vous que les instructions sont traduites et clairement comprises par tous les travailleurs. Dispensez régulièrement une formation à la sécurité et organisez des réunions de formation hebdomadaires, même si vous travaillez sur le terrain. Assurez-vous que les nouveaux travailleurs ont été formés avant qu'ils ne commencent à travailler. Donnez aux opérateurs expérimentés une chance de s'adapter aux nouvelles machines - et de suivre toute formation nécessaire pour garantir une compétence maximale. Demandez-leur d'examiner le manuel d'utilisation des machines pour vous assurer qu'ils comprennent les principes de base avant de les faire travailler sur des machines qui ne leur sont pas familières.

Ces informations ne constituent pas une analyse exhaustive de tous les risques associés au produit que vous avez loué auprès de Location d'équipement Battlefield, ou à votre application spécifique. Des informations plus complètes sont fournies dans le manuel d'utilisation et d'entretien (OMM) des modèles spécifiques. Location d'équipement Battlefield recommande que vous et vos employés lisiez et compreniez le manuel d'utilisation et d'entretien avant d'utiliser ou de travailler sur une machine.

## CHARGEURS COMPACTS RIGIDES



Les chargeuses compactes rigides Cat® sont conçues et construites pour des performances et une sécurité maximales. Nous développons et affinons en permanence des technologies de pointe en matière de puissance et d'hydraulique afin de garantir que nos chargeuses compactes offrent aux clients la puissance, la polyvalence, l'efficacité, la facilité d'utilisation et la fiabilité qu'ils sont en droit d'attendre des équipements Cat.

## CHARGEURS MULTI-TERRAIN ET CHARGEURS COMPACTS SUR CHÂÎNES



les chargeurs multi-terrain et les chargeurs compacts sur chaînes Cat® avec leur châssis suspendu à chenilles en caoutchouc, offrent une polyvalence, une flottaison, une traction et une stabilité exceptionnelles sur un large éventail de conditions et de terrains.

## RÉTROCAVEUSES



Grâce aux commandes par joystick commandées par le pilote de série, à un poste de conduite plus confortable, à une conception de manche extensible et à des performances accrues, les rétrocaveuses Cat® vous permettent d'en faire plus avec moins d'efforts.

## BULLDOZERS



Ces boteurs sur chenilles sont idéaux pour la construction résidentielle, où ils effectuent des tâches telles que le défrichage et le nivellement de terrains, l'inclinaison des bords de route, le remblayage et les travaux de nivellement final pour l'aménagement paysager et la construction d'allées.

## EXCAVATRICES HYDRAULIQUES



Vous pouvez compter sur les pelles Cat® pour obtenir des performances de pointe, une polyvalence inégalée et le meilleur rendement énergétique du secteur. Vous apprécierez également leur facilité d'utilisation, leur durabilité et leurs toutes dernières fonctions de sécurité et de technologie qui feront de vous un modèle de productivité.

## CHARGEURS COMPACTS SUR ROUES



Que vous ayez besoin d'une chargeuse sur roues pour l'aménagement paysager, l'agriculture, la construction, la gestion des déchets, la foresterie ou les applications minières, les chargeuses sur roues Caterpillar® rendent vos travaux de manutention et de chargement plus sûrs, plus rapides, plus précis et plus rentables.

## CHARGEURS À BRAS TÉLESCOPIQUE



Les chargeurs à bras télescopique Cat® sont des machines très polyvalentes, conçues pour offrir des performances maximales avec la fiabilité, la durabilité et la productivité traditionnelles de Cat dans les conditions de travail les plus difficiles.

## TRANSPALETTES ÉLECTRIQUES



Ces chariots élévateurs à pneu, alimentés par de l'essence ou des carburants mixtes, offrent un environnement de travail plus attrayant et plus efficace. Ces modèles ont une capacité de 5 000 à 7 000 lbs et sont entièrement équipés d'un ensemble complet de caractéristiques de haute performance et de confort pour l'opérateur.

## ACCESSOIRES CATERPILLAR®

Les accessoires d'outils de travail adaptent les machines compactes aux exigences spécifiques des besoins de travail d'un client. Les accessoires d'outils de travail Caterpillar améliorent la productivité et l'utilité des machines compactes, en les équipant pour un large éventail de tâches et d'exigences de fonctionnement, et en fournissant des solutions complètes pour toutes les applications professionnelles.



## ROULEAUX D'ASPHALTE



Les grands rouleaux Tandem de piétons sont faciles à mettre en place pour une efficacité de compactage maximale sur tout type de mélange. Les compacteurs Utility et Combi offrent d'excellentes performances de compactage sur une large gamme d'applications urbaines et commerciales.

## COMPACTEURS DU SOL VIBRANT



Les compacteurs de sol vibrants Cat® sont robustes et fiables. Ils permettent un excellent compactage en termes de performances, de vitesse et de déclivité afin d'optimiser la productivité dans une large gamme d'applications. Disponibles en modèles tandem lisse et à tambour à pieds dameurs pour les sols semi-cohésifs et cohésifs.

## PILONNEUSES VIBRANTES



Les caractéristiques exceptionnelles des pilonneuses vibrantes sont leur conception compacte et leurs performances élevées. La longue course du sabot, le taux de percussion élevé et l'énergie élevée de la course, combinés à une avance rapide, permettent d'obtenir d'excellents résultats.

## PLAQUES DE COMPACTION À ESSENCE & DIESEL



Les plaques vibrantes réversibles sont conçues pour le compactage du sable et du gravier, des granulats concassés ainsi que des sols mixtes présentant une certaine cohésion. Elles conviennent parfaitement lorsqu'un fonctionnement en marche avant et arrière est nécessaire, comme dans les tranchées et le remblayage le long des fondations.

## POMPES À DÉCHETS DE GRAND VOLUME



Les pompes à ordures centrifuges auto-amorçantes à usage intensif ont les muscles et l'endurance nécessaires pour effectuer les tâches de pompage les plus difficiles. Lorsque les pierres, les bâtons, les chiffons et les débris de construction obstruent les autres pompes, les pompes à ordures prennent le relais. Selon le modèle, elles peuvent laisser passer des solides sphériques d'un diamètre allant jusqu'à 4 pouces.

## POMPES SUBMERSIBLES



Les pompes submersibles ont surmonté la limite conventionnelle de 25 pieds de hauteur d'aspiration, ce qui les rend idéales pour les applications à haute hauteur de chute et à volume élevé. Elles fonctionnent silencieusement et sans surveillance sous la surface de l'eau, ce qui les rend moins sujettes aux intempéries et aux vandales.

## ROULEAUX DE TRANCHÉE



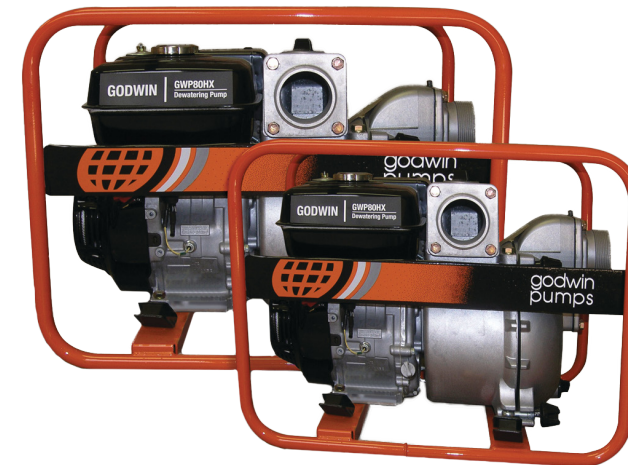
Les rouleaux de tranchée sont dotés d'un boîtier de commande à double joystick pour une direction facile. Ce système de « Smart Control » utilise un signal infrarouge avec contrôle en visibilité directe pour plus de sécurité. Si l'opérateur se trouve à moins de 1,5 mètre (cinq pieds) de l'œil de détection avant ou arrière du rouleau avec le boîtier de commande, l'appareil cessera de bouger et de vibrer. Une machine intelligente pour n'importe quel chantier.

## MARCHER DERRIÈRE LE ROULEAU



Ce rouleau Tandem de piétons est capable d'effectuer une large gamme d'applications de compactage du sol et de l'asphalte. Sa conception compacte exclusive permet un dégagement latéral étroit des deux côtés du rouleau. De plus, l'entraînement totalement hydrostatique élimine les composants mécaniques, ce qui réduit l'entretien et augmente la fiabilité.

## POMPES À DÉCHETS



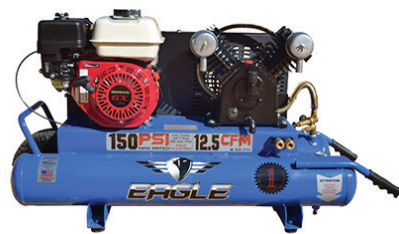
Les pompes centrifuges utilitaires légères, auto-amorçantes, sont conçues pour aider à réduire la consommation de gaz sur site tout en offrant les performances élevées dont vous avez besoin pour effectuer rapidement votre travail.

## POMPES À DÉCHETS AUTO AMORÇANTES



Les pompes à déchets auto amorçantes sont équipées d'un système d'amorçage auxiliaire pour assurer l'amorçage et le réamorçage automatiques, et disposent d'une garniture mécanique surdimensionnée au carbure de silicium lubrifiée à l'huile qui permet à la pompe de fonctionner à sec par intermittence sans dommage.

## PETITS COMPRESSEURS D'AIR



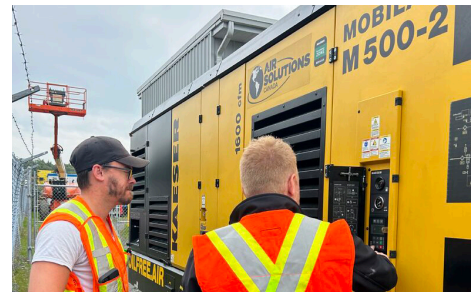
Conçu pour les entrepreneurs de travaux routiers et publics, les services publics et les municipalités qui ont besoin d'air comprimé pour actionner les marteaux brise-roche, les marteaux-piqueurs, le sablage et d'autres équipements.

## COMPRESSEURS D'AIR DIESEL



Les compresseurs d'air diesel portables sont compacts, efficaces, économiques et faciles à utiliser. Ils constituent une source fiable d'air comprimé pour l'entraînement de vos outils pneumatiques, ainsi que pour les applications à fort débit d'air libre telles que le sablage.

## COMPRESSEURS D'AIR JUSQU'À 1 600 CFM



La dernière série de compresseurs d'air portables s'appuie sur ce savoir-faire pour donner une série de compresseurs robustes conçus pour fonctionner et travailler dur.

## GÉNÉRATEURS PORTABLES



Les générateurs portables offrent la possibilité d'alimenter des outils et d'autres applications au milieu d'un chantier où l'électricité n'est pas disponible.

Des générateurs à gaz allant de 2,5 à 6 KW sont disponibles.

## GÉNÉRATEURS DIESEL ET HYBRIDES



Notre gamme de générateurs Mobile répond à des besoins en énergie plus importants, tout en conservant une mobilité exceptionnelle. Construits pour la fiabilité et la robustesse, ils excellent dans les conditions les plus extrêmes - fournissant de l'énergie où et quand vous en avez besoin. Des générateurs jusqu'à 125 kW / 600V sont disponibles.

## OUTILS PNEUMATIQUES - DÉCHIQUEUSES ET COUPE-RIVETS



Il s'agit d'outils efficaces et fiables pour l'ébarbage des pièces de fonte, les opérations d'ébarbage dans l'industrie mécanique, la réalisation de trous et la démolition légère du béton.

## OUTILS PNEUMATIQUES - MARTEAUX, PIQUEURS ET PERCEUSES À ROC



Les marteaux pneumatiques sont idéaux pour la démolition générale, mais pas pour une utilisation dans des matériaux très durs ou du béton fortement armé. Les perforateurs de roches sont conçus pour le forage sur banc, le forage secondaire et le forage à l'explosif lisse.

## MACLEAN MDA HYDRAULIQUE PERCEUSES À ROC POUR EXCAVATEUR



Qu'il s'agisse d'opérations d'extraction de carrière, de concassage secondaire ou de forage de construction, la perceuse à roche MDA Excavateur peut tout faire. Monté sur une mini-pelle et relié à un compresseur d'air diesel.

## TOURS D'ÉCLAIRAGE



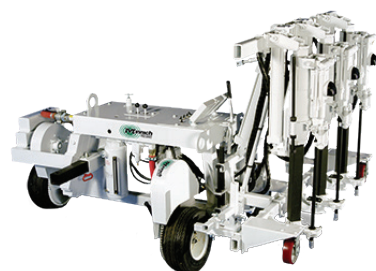
Un ensemble de tour d'éclairage mobile qui comprend un moteur diesel relié à une génératrice câblée pour 120/240 volts, monophasé. L'ensemble comprend quatre (4) projecteurs aux halogénures métalliques de 1 250 watts montés sur une tour télescopique manuelle galvanisée de 30 pieds à quatre sections.

## MACHINES À SOUDER



La Classic 300D est une soudeuse à l'arc à générateur de courant continu pur, idéale pour les pipeliners et les entrepreneurs. L'appareil offre 300 ampères avec cinq gammes de courant. Le Commander 500 présente les avantages de la technologie Chopper pour contrôler la sortie de soudage CC et créer un arc avec des performances de soudage supérieures.

## OUTILS DE FORAGE TBT



Les unités automotrices à forage multiple avec direction par patins offrent des solutions de forage sur dalle très productives. Capables de forer horizontalement et verticalement.

## SABLIÈRES & ÉQUIPEMENT



Les sableuses portables ont fait leurs preuves dans d'innombrables applications industrielles en tant que machines solides, polyvalentes et fiables. Construites pour les travaux de sablage les plus difficiles.



## FLÈCHES DE SIGNALISATION



Les panneaux de signalisation sont très faciles et simples à utiliser. Les panneaux fléchés portables et interchangeables sont conçus pour offrir aux voyageurs des indications simples sur les fermetures de voies et les sens de circulation.

## PANNEAUX D'AFFICHAGE ROUTIER



Les panneaux d'affichage portables et modifiables sont conçus pour offrir au public voyageur autant d'informations que la signalisation permanente, mais de manière beaucoup plus simple et flexible.

## FEUX DE CIRCULATION TEMPORAIRES



Les feux de signalisation temporaires portables assurent la sécurité dans les zones de travail, les carrefours et les intersections. L'installation peut être effectuée par une seule personne en quelques minutes et ne nécessite qu'une formation minimale.

## FLATTEUSES À CIMENT



Idéales pour le talochage et la finition des surfaces en béton, les truelles mécaniques sont robustes et conçues pour les travaux de truelle difficiles dans des conditions difficiles.

## SCIES À PLANCHER



Notre vaste gamme de scies plates comprend des scies productives pour les sols, les allées, les autoroutes, les rues, les pistes d'atterrissage, le béton neuf et ancien et l'asphalte.

## SCIES À BÉTON



Grâce à notre vaste inventaire, vous trouverez toujours la bonne scie à béton pour effectuer n'importe quel travail, avec une efficacité maximale.

## PULVÉRISATEUR POUR BÉTON



Faites durcir le béton avec la gamme de pulvérisateurs de béton manuels de location d'équipement Battlefield.

## UNITÉ DE PERÇAGE PAR CAROTTAGE



Location d'équipement Battlefield propose des unités de perçage par carottage de différentes tailles. Nos unités sont équipées d'une petite base d'ancrage et d'un chariot, et de roues pour une meilleure mobilité.

## POLISSEUSE À PLANCHER



La gamme de polisseuse à plancher de Location d'équipement Battlefield allie performance et fiabilité pour offrir une solution sur mesure à chaque besoin de préparation de surface.

## VIBRATEURS INTERNES



Le nec plus ultra en matière de vibration motorisée manuelle, nos vibrateurs sont légers, mais puissants et assurent une excellente consolidation du béton.

## VIBRATEURS INTERNES À CYCLE ÉLEVÉ



Les vibrateurs à cycle élevé sont utilisés pour le béton à faible affaissement, où une puissance constante est nécessaire pour travailler un mélange rigide dans les coins, autour des barres d'armature et pour éliminer les poches d'air emprisonnées.

## RÈGLES VIBRANTES À BÉTON



Rapide et facile à utiliser, cette règles vibrantes à haute fréquence assure une distribution uniforme sur toute la longueur de la lame, améliorant ainsi l'intégrité structurelle du béton par la consolidation.

## SONOTUBES



Location d'équipement Battlefield propose une gamme complète de sonotubes de toutes tailles dont vous aurez besoin pour votre projet. Les tubes de coffrage Newform allient résistance, valeur et facilité de manipulation, ce qui en fait la méthode de coffrage idéale pour les colonnes, les semelles et les piliers en béton.



## MATÉRIEL DE CONSTRUCTION



Location d'équipement Battlefield dispose d'un stock complet de matériel de coffrage, d'inserts, d'ancrages et d'accessoires pour le secteur de la construction.

## BROUETTES À BÉTON MOTORISÉES



Le godet en polyéthylène haute densité est résistant aux chocs et conçu pour supporter les utilisations les plus difficiles. La manutention est simplifiée par des points de levage pratiques.

## MÉLANGEURS À MORTIER



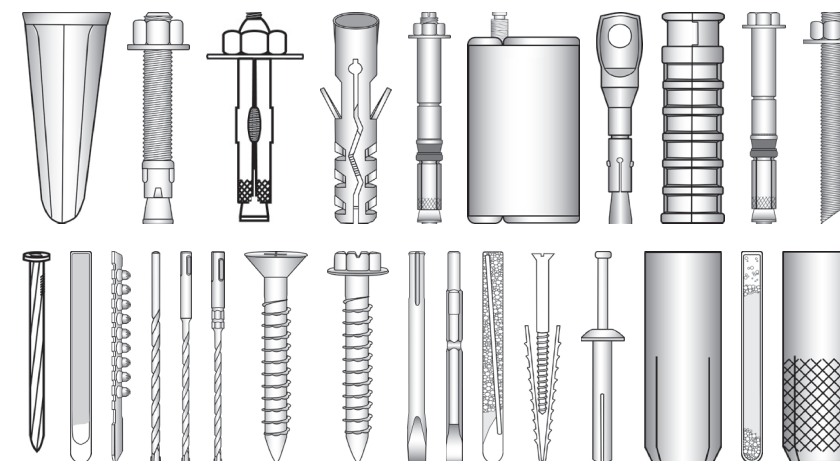
Qu'il s'agisse d'une petite brouette ou d'un robuste mélangeur à engrenages totalement fermé, location d'équipement Battlefield propose une gamme complète de mélangeurs de mortier.

## BÉTONNIÈRES



À la maison, à la ferme et sur le chantier, ces mélangeurs à tambour en acier épais résisteront à de nombreux coups.

## ATTACHES



Location d'équipement Battlefield est particulièrement bien équipée pour fournir de nombreux types d'ancrages spécifiques aux applications. Des tailles et des revêtements protecteurs personnalisés sont disponibles pour répondre aux exigences de conception. La gamme d'ancrages et de fixations de Location d'équipement Battlefield pour le secteur de la construction est peut-être la plus étendue qui soit et elle comprend plusieurs produits uniques. En outre, Location d'équipement Battlefield est exceptionnellement bien équipée pour fournir des dispositifs, des tailles et des finitions spéciales, si nécessaire.

## CHAUFFERETTES À FLAMME DIRECTE



Dotés d'un allumage électronique, d'un chauffage contrôlé par thermostat et d'un changement rapide du propane au gaz naturel, les chaufferettes à combustion directe sont idéales pour le chauffage portatif. Faciles à déplacer grâce aux roues et aux crochets, elles apportent instantanément la chaleur de l'été à votre chantier hivernal. Disponibles de 100 000 à 2 250 000 BTU.

## CHAUFFERETTES À FLAMME INDIRECTE



Durables et polyvalents pour toutes les applications de chauffage, ces chaufferettes à air de capacité moyenne offrent une chaleur efficace dans divers espaces de travail. Elles procurent jusqu'à quatre fois plus de pression statique et le double de CFM comparativement aux chaufferettes à air traditionnelles. Disponibles de 170 000 à 2 000 000 BTU.

## DÉSHUMIDIFICATEURS ET UNITÉS DE CIRCULATION D'AIR



Nos déshumidificateurs industriels sont des unités à grande capacité qui assurent un déshumidification rapide et efficace dans des conditions extrêmes d'inondation et de problèmes d'humidité. Les ventilateurs d'air contribuent à réduire les coûts de chauffage en augmentant la circulation de l'air. Ils sont très faciles et sécuritaires à utiliser grâce aux grilles de sécurité en métal déployé, aux poignées de levage et au cordon d'alimentation moulé.

## UNITÉS DE CLIMATISATION (DOUBLE TEMPÉRATURE)



Fonctionnement silencieux (55–60 dB) avec compresseur écoénergétique et réfrigérant écologique R32. Caractéristiques : double affichage de température, pompes intégrées pour la chaleur et le condensat, protection contre les surcharges/surchauffes, condenseur à ailettes en aluminium, ventilateur centrifuge, conduit amovible et certification cETL pour une performance fiable. Disponibles en unités de 1 tonne et 5 tonnes.

## CHAUFFERETTE RADIANTE



Les chauffages radiants de construction émettent une chaleur rayonnante dans toutes les directions. Ils réchauffent les surfaces, pas l'air. Les surfaces d'une pièce fermée ou d'un sous-sol gelé sont chauffées très rapidement.

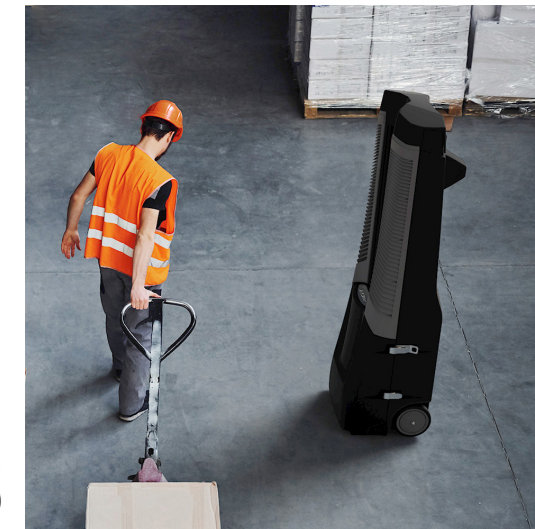
## CHAUFFE-SURFACES



Dégeler le sol rapidement, facilement et à moindre coût, comme en été. Grâce aux chauffe-surfaces hydroniques de Location d'équipement Battlefield, vous évitez les arrêts de chantier en continuant à excaver, couler et faire durcir le béton tout l'hiver. Disponibles de 150 000 à 900 000 BTU.



## UNITÉS DE REFROIDISSEMENT D'AIR VECTOR



Les unités Vector refroidissent des zones allant jusqu'à 2 200 pi<sup>2</sup> avec des vitesses de vent de 48 à 64 km/h, réduisant la température jusqu'à 13,9 °C grâce à un système de refroidissement à base d'eau, écologique et écoénergétique. La technologie exclusive Cross-Flow Smart assure un débit d'air optimal avec des commandes intuitives et un fonctionnement silencieux à 59 dB. Construites avec des matériaux marins antirouille et un réservoir d'eau entièrement fermé de 57 L, elles offrent durabilité, hygiène et sécurité pour les enfants. Compactes et portatives, chaque unité mesure 24 po x 20 po, pèse 135 lb, s'installe contre les murs et est équipée de roulettes tout-terrain pour une mobilité facile.



<b>Débit d'air</b>	9,000 CFM
<b>Vitesse</b>	60 km/h +
<b>Consommation électrique</b>	100–1000 W
<b>Tension d'entrée</b>	100–240 V
<b>Fréquence</b>	50/60 Hz

## RÉCHAUFFEURS D'AIR HYDRONIQUE PUREHEAT



Les puissants échangeurs de chaleur liquide-air apportent une chaleur propre et sèche à votre espace de travail. Il suffit de placer les échangeurs à l'intérieur de la structure et de répartir la chaleur là où elle est nécessaire. Chauffe-eau disponibles de 400 000 à 1 800 000 BTU. Échangeurs de chaleur disponibles de 50 000 à 600 000 BTU.

## CHAUFFERETTES À FLAMME INDIRECTE



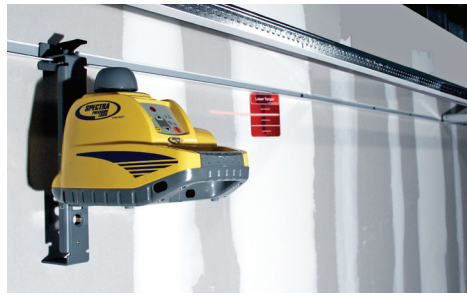
Ces unités font entrer de l'air extérieur filtré et le chauffent grâce à un échangeur tubulaire à gaz indirect. Elles maintiennent une pression équilibrée, un débit d'air constant et une température uniforme. Convient aux applications intérieures et extérieures. Disponibles de 170 000 à 2 000 000 BTU.

## LASER PLATS D'EXTÉRIEUR



Les lasers plats extérieurs sont utilisés pour le contrôle et le réglage des élévations, les travaux de base sur les pentes et les excavations. Les capacités d'auto-nivellement entièrement automatiques, ainsi que la protection supérieure contre les chutes et les intempéries permettent de réduire les temps d'arrêt.

## LASER D'INTÉRIEUR POUR MURS ET PLAFONDS



Les niveaux laser d'intérieur sont utilisés pour le nivellement, l'alignement, la disposition des murs et l'installation des plafonds.

## LASERS À TUYAU



Les lasers tubulaires, ou lasers à tuyau, sont utilisés lors de l'installation de conduits sanitaires et d'égouts, de même que lors du creusage de tuyaux et de forage de tunnels.

## LASERS DE POCHE



Les lasers de poche sont très pratiques pour une variété d'applications telles l'installation de luminaires, la pose de murs et le nivellement des fondations.

## NIVEAUX LASER À PENTE UNIQUE



Les lasers de pente sont des lasers autonivelants automatiques et économiques capables d'effectuer trois tâches; le nivellement, le calibrage et l'alignement vertical avec plomb.

## DÉTECTEURS DE MÉTAL ÉLECTRONIQUES



Nos détecteurs magnétiques comportent une multitude de fonctions et de particularités des plus pratiques, telles un dispositif d'affichage à cristaux liquides (LCD), la tonalité audio, un design léger et facile à tenir et un boîtier résistant à l'eau.

## NIVEAUX OPTIQUES AUTOMATIQUES



Les niveaux automatiques sont utilisés pour le nivellement sur chantier par deux opérateurs, pour vérifier l'élévation ou pour diverses autres applications.

## TRANSITS & THÉODOLITES



Conçus pour les applications de construction générale et de levée, les théodolites numériques fournissent des mesures précises sur une plateforme facile à utiliser.

## STATIONS TOTALES



Qu'il s'agisse de levés de contrôle de haut niveau, de collecte de données topographiques ou de piquetage de construction rapide, nos stations laser augmentent rapidement et de manière fiable votre productivité en matière de piquetage.

## LAVEUSES À PRESSION



Les laveuses à pression sont idéales pour nettoyer les allées, les extérieurs de bâtiments, les patios, les porches, les clôtures, les grandes terrasses et les véhicules.

## FENDEUSES À BOIS



Location d'équipement Battlefield propose des fendeuses à bois qui vous permettent de fendre le bois à la fois en marche avant et en marche arrière, pour une production plus élevée.

## DÉCHIQUETEUSES À BOIS



Les déchiqueteuses à bois vous permettent de vous attaquer à des projets difficiles de broyage de broussailles. Ces unités sont disponibles dans une variété de tailles pour répondre aux exigences de votre projet.

## SCIES À CHAÎNE



Location d'équipement Battlefield propose une gamme complète de scies électriques, grand public, semi-professionnelles, professionnelles et spécialisées, pour répondre à un large éventail de besoins de coupe.

## SOUFFLEURS À FEUILLES



Dégagez les débris des patios, des allées, des pelouses et de tous les endroits difficiles à atteindre autour de la maison et du chantier.

## SOUFFLEURS À DOS



Location d'équipement Battlefield propose une gamme complète de souffleurs à dos puissants et polyvalents pour s'attaquer à tous les projets, grands ou petits.

## ROTOCULTEURS



La gamme de rotoculteurs de Location d'équipement Battlefield offre la puissance et la maniabilité nécessaires à tous les types de travaux de labourage.

## DÉTOURBEUSES



Nos détourbeuses offrent un bon équilibre, une manipulation facile, une facilité à rejoindre des endroits profonds et le réglage de l'angle de la lame pour tout type de sol. Ces équipements sont fabriqués avec un moteur conçu pour durer dans les conditions les plus laborieuses.

## TONDEUSES À GAZON



Nous disposons d'une gamme complète de tondeuses à gazon qui offrent des performances de tonte maximales et une flexibilité pour les projets de toutes tailles.

## BROUETTE



Disponible dans toutes les tailles. Qu'il s'agisse de grandes ou de petites applications, Location d'équipement Battlefield a la taille appropriée pour votre application.

## AÉRATEURS



Complets et très maniables, les aérateurs de la gamme de Location d'équipement Battlefield assurent un carottage de précision.

## DESSOUCHEUSES



Une gamme de machines robustes, fiables et faciles à utiliser, qui ont fait leurs preuves sur pratiquement tous les types de souches de bois dur.

## ROTA & DÉMO MARTEAUX



La gamme de marteaux rotatifs et de marteaux de démolition de Location d'équipement Battlefield peut faire face à toutes les situations, quelle que soit la dureté du matériau.

## BRISE-ROCHES



Le brise-roche est conçu pour briser le béton, couper l'asphalte, tasser le ballast, creuser et autres tâches, offrant une durabilité soutenue et un temps d'arrêt minimal.

## PERCEUSES



Quel que soit le support - maçonnerie, bois, tuiles métalliques ou matériaux composites, Location d'équipement Battlefield dispose de la perceuse appropriée pour toutes les applications.

## TARIÈRES



Location d'équipement Battlefield propose une gamme complète de tarières à gaz, hydrauliques et manuelles pour des projets de toutes tailles.

## SOUFFLEUSES À NEIGE



Location d'équipement Battlefield propose des souffleuses à neige qui permettent de dégager de larges voies de neige pour une exécution plus rapide du travail.

## COUPE-BORDURES



Les débroussailluses électriques et à gaz sont idéales pour tailler les endroits difficiles d'accès sur le côté d'une maison ou d'un jardin, autour des troncs d'arbres et sous les buissons.

## PERCEUSES À PERCUSSION



Grâce à leurs hautes performances et à leur confort d'utilisation, les marteaux perforateurs de la gamme Location d'équipement Battlefield facilitent les travaux de forage les plus difficiles.

## MEULEUSES



Qu'il s'agisse de meuler ou de couper du béton, de la maçonnerie ou de la pierre, nous avons la meuleuse adaptée à vos besoins.

## RABOTEUSES



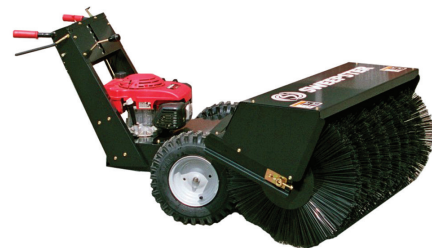
Une gamme complète pour un travail rapide et précis qui vous permet de lisser les surfaces ou de réduire les faces et les bords du bois.

## TAILLE DE HAIES



Location d'équipement Battlefield propose une gamme complète de taille-haies conçus pour une variété d'utilisations, depuis les parcs et le jardinage paysager jusqu'aux grands jardins et domaines.

## BALAYEUSES



Gamme complète de balayeuses à conducteur marchant pour toutes les applications, du balayage des trottoirs et des allées au déneigement et au nettoyage extérieur.

## TRANCHEUSES



Du piéton à l'accessoire de la machine, Location d'équipement Battlefield dispose de la taille de trancheuse appropriée pour votre application de creusement de tranchées.

## DÉFONCEUSES



La défonceuse est idéale pour les travaux de feuillure, de rainurage et d'évidement dans les ateliers ou sur le chantier.

## SABLEUSES



Une ponceuse puissante qui sable, affleure jusqu'au bord et convient à toutes les opérations lourdes.

## SCIES CIRCULAIRES



Une scie à main pour le travail général du bois. Profondeur de coupe réglable et possibilité de coupe d'angle. Idéale pour les coupes droites, transversales et d'onglet précises.

## VISSEUSES POUR CLOISONS SÈCHES



Les visseuses pour cloisons sèches sont conçues pour une installation rapide et précise des fixations auto-perforantes.

## CLÉS À CHOCS



Les clés à chocs délivrent un couple élevé et soudain pour les écrous et les boulons de grande taille qui sont gelés ou trop serrés.

## PERCEUSES MAGNÉTIQUES



Cet appareil combiné est doté d'une base à position réglable et à vitesse variable et d'un moteur de perceuse de 1-3/4".

## SCIES À RUBAN



Les scies à ruban sont idéales pour le travail du bois et des métaux. Avec un couple élevé et des moteurs puissants, ces scies à ruban maintiennent une vitesse de lame constante et optimale.

## SCIES SAUTEUSES



Les scies sauteuses sont idéales pour découper des courbes dans des pièces de bois ou de métal. Cadres à vitesse variable, coupes en biseau, bouton de verrouillage pour une utilisation prolongée, faible bruit et faibles vibrations pour une précision accrue et une manipulation stable.

## SCIES À DÉCOUPER



Les scies à découper sont conçues pour effectuer des coupes transversales rapides et précises dans une pièce. Des moteurs puissants et des conceptions durables garantissent la qualité et la fiabilité.

## SCIES À ONGLETS



Avec une combinaison de précision et de flexibilité, ces scies sont idéales pour les monteurs d'atelier et les menuisiers.

## SCIES À TABLE



Idéale pour les travaux de chantier d'usage général, le déchetage de matériaux en feuilles, le dimensionnement de planches, la coupe de coffrages et de clôtures.

## SCIE ALTERNATIVE



La scie alternative est utilisée pour les coupes grossières et les tâches de démolition, comme le découpage de barres d'armature ou de poutres de soutien.



## CONTENANTS DE CARBURANT



Réduisez les temps d'arrêt de votre flotte grâce à des contenants de carburant portatifs conformes à toutes les réglementations fédérales.

## VISSEUSES À AUTO-ALIMENTATION



Les systèmes de vissage à alimentation automatique sont idéaux pour une large gamme d'applications de fixation car ils sont dotés de bandes de vis à chargement rapide, d'un réglage précis de la fraise et d'un mécanisme d'avance automatique breveté.

## ASPIRATEURS D'ATELIER



Fournit une puissance maximale pour le ramassage intensif de l'eau et des débris dans l'atelier, la cave, le garage ou sur le chantier.

## FILETEUSES DE TUYAUX



Qu'elles soient manuelles ou électriques, grandes ou petites, Location d'équipement Battlefield dispose d'une gamme complète de fileteuses de tuyaux pour répondre à vos besoins.

## CLÉS À TUYAU



De la plus petite circonférence à la plus grande, nous avons des clés à tube à usage intensif pour tous les cas.

## FICHOIRS



Pour les performances, le contrôle des câbles, la durabilité et la maniabilité exigés par les utilisateurs professionnels, notre gamme de fichoirs est idéale pour tous les travaux difficiles.

## L'ÉLÉVATEUR DE PANNEAUX DE CLOISON SÈCHE



L'élevateur de panneaux de cloison sèche est conçu de manière ergonomique pour ménager votre dos et est facile à transporter, à assembler et à utiliser, ce qui fait de la pose de cloisons sèches le travail d'une seule personne.

## SCIES À CARRELAGE SUR ROULETTES



## TENDEUR À GENOU POUR TAPIS



## POLISSEUSES



## ÉCHELLES EN ALUMINIUM ET EN FIBRE DE VERRE



## ÉCHAFAUDAGE



## CLOUEUSES À PLANCHER BOIS FRANC



## BATTE À ROULEAUX



## PONCEUSE DE SOL



Location d'équipement Battlefield propose une gamme complète d'escabeaux industriels en aluminium et en fibre de verre de classe 1A (hauteurs de 6' à 16') et d'échelles à coulisse de classe 1A (hauteurs de 16' à 40'). Les unités sont vendues neuves ou disponibles à la location.

Les échafaudages sont des structures temporaires utilisées pour soutenir les personnes et les matériaux lors de la construction ou de la réparation de bâtiments et d'autres grandes structures. Le système modulaire de tubes métalliques de Location d'équipement Battlefield est disponible dans une variété de longueurs pour répondre aux besoins individuels. Des coupleurs pour maintenir les tubes ensemble et des planches pour fournir une surface de travail aux utilisateurs sont également disponibles pour répondre aux besoins individuels.

## PONCEUSE, COUPE-BORDURES



## DÉCAPANTS À PLANCHER



## BALAYEUSES MAGNÉTIQUES



## TECHNOLOGIE DE CONCASSAGE DE ROCHES NXBURST - LA MEILLEURE FAÇON DE BRISER LA ROUTE ET LE BÉTON

## SCIES À CARRELAGE PORTATIVES



## AGRAFEUSES



## COUPE-CARREUX EN VINYLE



Le bris de roches et de béton dans des zones confinées ou sensibles n'est plus un problème. Brisez la roche et le béton avec un minimum de roches volantes, de faibles vibrations, un bruit réduit et ne nécessite qu'un dégagement localisé de l'équipement et du personnel. Les caractéristiques uniques de la cartouche NXburst™ en font le produit de premier choix pour toute application de bris de roche ou tout chantier de démolition dans des zones sensibles sur le plan environnemental, ou à proximité d'infrastructures existantes. Les cartouches NXburst™ sont disponibles dans des diamètres de 12 mm, 28 mm, 34 mm et 60 mm ; et dans des poids de charge de 2 g à 500 g. La large gamme de tailles et de poids de charge permet d'utiliser NXburst™ pour un large éventail d'applications d'excavation civile et minière.



## CISEAUX ÉLECTRIQUES



En termes de fiabilité et d'agilité, nos équipements n'ont pas leur pareil dans les applications industrielles et sur dalle. Avec des unités à batterie et à double carburant, et pouvant être conduites à pleine hauteur, nos nacelles à ciseaux relèvent tous les défis partout où les exigences de mobilité et de portée élevée sont un facteur. Modèles de 14' à 50' disponibles.

## NACELLES TÉLESCOPIQUES



Les nacelles télescopiques offrent une plus grande portée horizontale que tout autre type de nacelle, ce qui est parfait pour les zones à accès limité dans les applications industrielles et de construction. Les nacelles télescopiques sont également conçues pour la productivité avec la traction et la vitesse d'entraînement dont vous avez besoin pour vous déplacer sur le chantier et sur la zone de travail.

## ÉLEVATEURS PORTABLES PERSONNELS



Les élévateurs portables personnels offrent aux agents d'entretien des installations une plate-forme sécurisée et la possibilité de travailler à 360 degrés avec les deux mains. Les lève-personnes portables peuvent être assemblés en quelques minutes seulement, sont extrêmement portables et disposent d'un plateau à outils pratique. C'est un choix plus sûr pour les projets d'entretien des usines et des installations.

## NACELLES ARTICULÉES



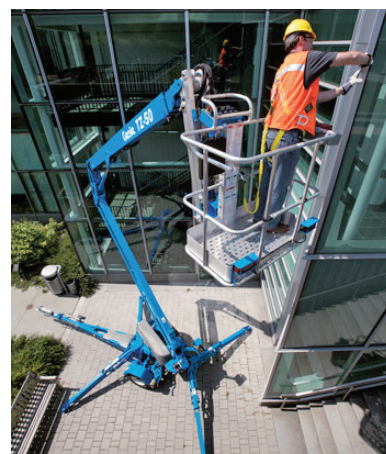
Idéales pour la construction en plein air et les applications industrielles, les flèches articulées à moteur offrent une polyvalence de levage avec une combinaison de capacités de positionnement vers le haut, vers l'extérieur et vers le haut et une portée inégalée.

## NACELLES SUR REMORQUE



Les nacelles montées sur remorque sont idéales pour travailler à hauteur élevée ou basse. Elles sont mobiles, faciles à remorquer, et comprennent des commandes à pictogramme faciles à utiliser.

## FLÈCHES MONTÉES SUR REMORQUE



Les nacelles sur remorque se caractérisent par une enveloppe de fonctionnement exceptionnelle, ce qui en fait la solution idéale pour atteindre des tâches en hauteur et en profondeur. Avec une mobilité facile à remorquer et des commandes simples à pictogramme, il n'est pas étonnant que les nacelles sur remorque portent la productivité à de nouveaux sommets.

Battlefield Equipment Rentals est fier d'être le distributeur de Modern Fence dans l'est du Canada pour tous vos besoins en matière de clôtures de chantier. Des locations pratiques, sûres et fiables. Appelez dès aujourd'hui pour obtenir un devis.



### Location de clôtures pour chantiers de construction

Nos clôtures ne reposent pas sur des clôtures à mailles de chaîne, mais sur des panneaux métalliques soudés, conçus pour offrir une stabilité et une sécurité supérieures grâce à un système d'emboîtement robuste. Chaque panneau est doté d'un fini jaune appliqué par poudrage, assurant une apparence plus soignée et professionnelle que les clôtures métalliques standards. Le système est autoportant, ce qui permet une installation rapide sans ancrage permanent. Des portails pour véhicules ou pour le personnel peuvent être intégrés facilement à n'importe quel endroit du périmètre de clôture, selon les besoins spécifiques du chantier.



### Installation de clôtures en location

Notre système de clôtures en location se distingue par sa qualité supérieure, reconnue parmi les meilleures sur le marché. En plus d'un produit fiable et durable, nous offrons les services d'une équipe d'opérateurs certifiés et expérimentés, qui assurent la livraison, l'installation et le retrait des clôtures sur votre site. Chaque membre de notre équipe reçoit une formation approfondie portant sur les pratiques exemplaires en matière de sécurité, tant sur la route qu'en chantier, afin de garantir un environnement de travail sécuritaire et sans incident. Lors de l'installation, des techniques rigoureuses sont appliquées avec professionnalisme, et notre personnel dispose de tous les outils et connaissances nécessaires pour répondre à vos questions ou préoccupations concernant les clôtures ou les accessoires de sécurité.



### Enclos pour l'entreposage de bonbonnes de propane

Nos enclos pour l'entreposage de bonbonnes de propane sont offerts dans plusieurs dimensions et configurations, à partir de 10 pi x 10 pi. La séparation des bonbonnes pleines et vides, l'ajout de portillons et d'une signalisation appropriée permettent de maintenir un site propre, organisé et conforme aux exigences réglementaires. Le tarif forfaitaire inclut la livraison, l'installation et le démontage.



### Enclos pour centres de jardinage et de vente d'arbres de Noël

Notre système de clôtures en location offre une solution sécuritaire, polyvalente et efficace pour l'aménagement d'enclos saisonniers, idéale pour les centres de jardinage et les sites de vente d'arbres de Noël. Grâce à nos clôtures et portails, votre site demeure propre, bien organisé et facilement accessible tout au long de la saison. Les panneaux peuvent être configurés de manière à délimiter des zones distinctes pour les fournitures et produits saisonniers, créant ainsi un environnement structuré, accueillant et propice à une expérience client optimale. Une configuration sur mesure est offerte pour répondre aux dimensions de votre site, avec une installation possible sur tout type de sol.



### Restreindre l'accès visuel à l'aide d'une toile d'intimité

Certaines occasions exigent une mesure de confidentialité ou de sécurité visuelle à l'égard du public extérieur au périmètre du site. C'est notamment le cas lors d'événements comme des concerts, des brasseries en plein air ou des zones VIP. Pour répondre à ces besoins, nous proposons l'installation d'une toile d'intimité dès la mise en place initiale. Cette toile procure un blocage visuel d'environ 90 %, contribuant à créer un environnement plus sécuritaire et discret.

Location d'équipement Battlefield est fier de distribuer les caissons de tranchée et l'équipement d'étaie de Efficiency Production. Location pratique, sûre et fiable. Appelez pour un devis dès aujourd'hui.



## SOLUTIONS SPÉCIALISÉES

### Fiable et digne de confiance

La location d'équipements de sécurité pour tranchées vous offre la flexibilité et l'efficacité, indispensables pour mener à bien vos projets. Vous économisez sur les coûts d'entreposage et d'entretien, puisque Location d'équipement Battlefield se charge de récupérer l'équipement lorsque votre chantier n'en a plus besoin. La location d'équipement vous permet également d'en faire l'essai avant de l'acheter. Elle n'implique aucun risque ou dépense supplémentaire. Nous collaborerons avec vous pour créer un plan de location adapté à votre entreprise, prendrons en charge l'entretien du matériel et nous assurerons la livraison sur votre chantier. Ainsi, vous économiserez du temps, de l'argent et des ressources précieuses pour accomplir vos projets, qu'ils soient de petite ou de grande envergure.

### Boîte en aluminium Build-A-Box

La boîte de tranchée en aluminium Build-A-Box est conforme aux normes provinciales, tout en étant légère, compacte et modulaire. L'assemblage est simple et intuitif, de sorte qu'il peut être réalisé rapidement par deux personnes seulement. Les panneaux modulaires légers en aluminium peuvent être empilés jusqu'à 8 pieds de haut et installés jusqu'à 12 pieds de long. Ainsi, notre Build-A-Box est aussi facile à transporter et rapide à assembler qu'elle est robuste et sécuritaire.

### Boîte de tranchée en acier

- Acier renforcé de qualité supérieure
- Certifié pour les travaux en profondeur
- Support d'angle ergonomique
- Système de levage à 4 points
- Levage intégré
- Panneau supérieur renforcé
- Nombreuses options et accessoires disponibles

### Boîte à pierres Stone Mizer

- Aide à réduire les pertes d'agrégats
- Réduit les temps d'attente de vos équipes lors des opérations de recouvrement
- Réduit les coûts associés à la perte de ressources
- Augmente le temps de fonctionnement de l'équipement
- Durable, le Stone Mizer est renforcé à chaque extrémité pour assurer la robustesse et maintenir l'efficacité

### Plaque de rue en acier

Fabriquées en acier de qualité supérieure, nos plaques de rue sont le choix idéal pour assurer la sécurité des piétons et des automobilistes. Les plaques de rue peuvent être munies d'un ou de deux points de levage, ce qui leur confère la stabilité nécessaire à leur manipulation. De nombreuses autres options sont également disponibles, telles que l'ajustement de précision, la manipulation centrale de levage et les plaques de levage à point unique.

Location d'équipement Battlefield offre une gamme complète de solutions de pompage adaptées à une variété d'applications, incluant le drainage, les interventions d'urgence, la gestion environnementale et le transfert de liquides.

Notre flotte comprend des pompes submersibles, centrifuges et à déchets haute performance, conçues pour gérer tout, de l'évacuation d'eau sur les chantiers de construction à l'atténuation urgente des inondations, provenant des meilleures marques de l'industrie.

Avec des modalités de location flexibles et un soutien d'experts, l'équipe spécialisée en solutions de pompage de Location d'équipement Battlefield assure des solutions fiables et efficaces pour la gestion des fluides, tant pour les projets planifiés que pour les imprévus, partout dans l'Est du Canada.

### Location



Notre flotte de location comprend des pompes diesel, électriques, Dri-Prime, Wet-Prime et submersibles, avec des tailles de refoulement allant de 3" à 12", et une capacité allant jusqu'à 15 000 gal/min. Pour les applications dépassant cette capacité, notre équipe est formée pour concevoir des systèmes de pompage en parallèle ou en série afin de répondre aux besoins à très haute pression.

Nos pompes à moteur sont équipées de la technologie de drainage Dri-Prime de Godwin, permettant un fonctionnement à sec en continu, ainsi que de chambres d'amorçage chauffées pour les conditions hivernales. Toutes nos pompes sont entièrement automatiques, à flotteur, et peuvent gérer des solides jusqu'à 3". Des modèles ouverts ou à insonorisation critique sont disponibles.

### Pompes à moteur



Des pompes Dri-Prime fiables de Godwin pour vos applications de dérivation sanitaire les plus exigeantes, jusqu'aux pompes à haute pression pour la gestion de gros solides dans les carrières profondes, notre gamme de pompes diesel répond à tous les besoins.

Taille : 2" à 12" | Capacité maximale : 15,000 GPM | Hauteur manométrique maximale : 560' | Solides max. : 3"

### Pompes submersibles



Des centaines de modèles pour diverses applications : fosses ouvertes, carrières, puits forés, ouvertures étroites, et modèles pour boues et liquides chargés.

Taille : 2" à 12" | Capacité maximale : 7,100 GPM | Hauteur manométrique maximale : 600' | Solides max. : 1"

### Tuyauterie et accessoires



- Tuyaux – HDPE, galvanisés
- Boyaux – Cam-lock ou Victaulic
- Collecteurs, débitmètres
- Grilles de protection pour poissons
- Bermes de confinement environnemental

### Assèchement localisé de chantier



Taille : 2" à 4" | Capacité maximale : 725 GPM | Hauteur manométrique maximale : 380'

## APPLICATIONS

**Construction** - Assèchement des excavations, travaux de fondation, pompage de dérivation, mélange de béton

**Secteur minier** - Assèchement de fosses, transport de boues, gestion des résidus

**Carrières** - Évacuation de l'eau des fosses, suppression de la poussière, lavage des granulats

**Nettoyage d'étangs** - Enlèvement des sédiments, transfert d'eau, contrôle de la végétation

**Construction / Réfection de barrages** - Assèchement de batardeaux, dérivation de l'eau, contrôle des inondations

**Services municipaux** - Dérivation d'égouts, gestion des eaux pluviales, réparations de conduites principales

## SOLUTIONS SPÉCIALISÉES

Lorsque des pannes surviennent, que les procédés exigent des conditions précises ou que les projets nécessitent des environnements contrôlés, vous avez besoin d'un partenaire de confiance pour le contrôle temporaire du climat.

Location d'équipement Battlefield offre des solutions complètes — chauffage, climatisation, déshumidification et gestion de la qualité de l'air — adaptées à tous les défis et environnements.

Qu'il s'agisse de protéger les personnes et l'équipement ou de maintenir la productivité, notre équipe spécialisée en contrôle du climat fournit des solutions CVC rapides et fiables partout dans l'Est du Canada.

## Chauffage



Maintenez les chantiers opérationnels par temps froid, assurez une cure optimale des matériaux comme le béton et prévenez les dommages liés au gel en fournissant une chaleur temporaire aux structures, bureaux ou espaces événementiels. Choisissez parmi une vaste gamme de technologies de chauffage : chauffage indirect, chauffage direct, chauffage hydronique, chauffage électrique et chauffage radiant.

## Climatisation



Assurez un environnement de travail confortable et tempéré pour votre personnel, protégez vos équipements et processus sensibles à la température, ou assurez une solution de secours en cas de défaillance de vos systèmes de climatisation permanents. Notre flotte de solutions de climatisation comprend des climatiseurs portables, des refroidisseurs d'air et des unités de traitement de l'air, conçus pour répondre efficacement à tous vos besoins temporaires ou d'urgence.

## Déshumidification & séchage



Accélérez les délais de séchage de vos projets de construction et de restauration, prévenez la moisissure et la corrosion, et maintenez un taux d'humidité optimal pour les produits ou procédés sensibles en éliminant efficacement l'excès d'humidité. Nous offrons une gamme variée de déshumidificateurs industriels de haute qualité, adaptés à tous les besoins.

## Qualité de l'air & ventilation



Améliorez la qualité de l'air intérieur en éliminant les polluants en suspension tels que la poussière, les spores de moisissure et autres particules fines grâce à des purificateurs d'air HEPA haute efficacité. Nos ventilateurs et nos systèmes de ventilation optimisent la circulation de l'air, évacuent les fumées nocives et contribuent à créer des environnements de travail plus sûrs et plus sains.

**Une expertise sur laquelle vous pouvez compter** – Nos spécialistes conçoivent des solutions sur mesure, appuyées par une connaissance approfondie de l'industrie, et gèrent les projets de la planification à la mise en œuvre.

**Flotte étendue** – Choisissez parmi une vaste gamme d'équipements modernes et bien entretenus pour le chauffage, la climatisation, la déshumidification et la gestion de la qualité de l'air, adaptés à tous les travaux.

**Intervention rapide 24/7** – Les urgences n'attendent pas — et nous non plus. Comptez sur un soutien rapide, jour et nuit, pour réduire les temps d'arrêt.

**Solutions personnalisées** – Chaque industrie est unique. Nous évaluons votre site et vos besoins afin de fournir un contrôle du climat fiable et adapté.

**Service complet** – Au-delà de la location, nous offrons l'installation, l'approvisionnement en carburant et le retrait pour une expérience sans tracas.

## Au service de divers secteurs et applications

Nos services de location de systèmes de contrôle de la température soutiennent des opérations essentielles en assurant un confort indispensable dans de nombreux secteurs, notamment :

- Construction
- Industriel et fabrication
- Commercial et entretien des installations
- Santé et hôpitaux
- Centres de données
- Événements et hôtellerie
- Intervention et restauration après sinistre
- Gouvernement et éducation
- ... et bien d' encore.

**SOLUTIONS SPÉCIALISÉES**

## Coulis & Agents

Location d'équipement Battlefield propose une gamme complète de coulis, de produits d'étanchéité, d'agents de démoulage, de produits de cure blanche, d'adjuvants, d'époxyes, de matériel de coffrage et de réparation de pièces de béton pour tous vos besoins sur le chantier. Pour plus de détails, appelez le site Location d'équipement Battlefield le plus proche au 1-866-999-4228.

### Standard M-Bed

Coulis non métallique, sans retrait, à gazage, composé de ciment, d'agents de gazage et d'écoulement, et de sable siliceux calibré. Ce coulis économique d'usage général peut être utilisé pour l'installation de boulons d'ancrage, de plaques de base d'équipement de machine et de semelles de colonne.

### Sika Top 121 Plus, Sika Top 122 Plus, Sika Top 123 Plus

Mortier à base de ciment, à deux composants, à prise rapide, modifié par des polymères, inhibiteur de corrosion migrant PLUS.

### Diamag 7

Un durcisseur de surface économique, appliqué par secouage minéral. Des agents spéciaux de dispersion et de plastification favorisent la facilité d'incorporation dans la surface du béton. Prémélangé et prêt à l'emploi.

### Florseal WB

Emulsion acrylique et produit de cure à base d'eau. Adhère au béton humide et scelle l'humidité nécessaire au durcissement de la surface. Disponible en formulation claire uniquement.

### NS Grout

Conçu pour une utilisation critique où une résistance élevée, des caractéristiques non tachantes et une expansion positive sont requises. Il est extrêmement fluide et, une fois durci, son aspect est similaire à celui du béton.

### Diamond Clear, Super Diamond Clear

Composé de cure et de scellement à la fine pointe de la technologie, spécialement conçu pour fournir une cure et un scellement de qualité tout en assurant une résistance totale au jaunissement dû à l'exposition aux ultraviolets.

### Durcisseur Surfex

Mélange de quartz et de silice composé d'agrégats non métalliques finement calibrés, de plastifiant et de liant cimentaire. Un durcisseur de sol en béton économique, recommandé pour un usage intérieur et extérieur.

### Verticoat Supreme

Mortier de réparation monocomposant, modifié à la microsilice et au latex, sans affaissement. Conçu pour les réparations verticales et aériennes appliquées à la truelle et nécessitant une haute performance.

### Concrete-Top Supreme

Offre une excellente durabilité en cas de cycles gel-dégel et réduit la pénétration d'eau et de sels de déglçage.

### Obturateurs d'eau en PVC

Encastrement dans des coulées de béton adjacentes pour empêcher le passage de l'eau provenant de structures contenant des liquides ou à travers les murs de fondation et les tunnels au niveau des joints de construction et d'expansion.

### Joint de dilatation en fibre

Idéal pour les autoroutes, les rues, les pistes d'aéroport, les trottoirs, les voies d'accès, les plates-formes et de nombreuses applications commerciales et industrielles soumises à la circulation des piétons et des véhicules.

### DuoGuard

Agent de démoulage pour tous les types de coffrages - bois, acier, fibre de verre, plastique et papier, y compris les panneaux et tubes prétraités. Peut également être utilisé pour adoucir les accumulations de béton sur les outils et l'équipement.

### 1220 Cure blanche

Idéal pour l'application sur des surfaces extérieures horizontales telles que les autoroutes, les aéroports, le pavage des rues et des trottoirs - pour un excellent durcissement lorsqu'une protection contre la chaleur du soleil est souhaitée.



Distributeurs agréés pour :

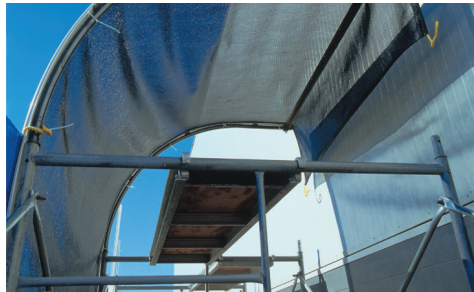
**Pestell**



**KING**



## BÂCHES ET CLÔTURES



Ce système d'enceinte est le meilleur moyen de résoudre de nombreux problèmes liés au froid ; c'est aussi la meilleure réponse pour améliorer l'efficacité des travailleurs dans les zones soumises à des conditions climatiques sévères.

## CONTRÔLE DE L'ÉROSION ET DES SÉDIMENTS



Location d'équipement Battlefield dispose de nombreux types différents de produits de contrôle de l'érosion et des sédiments pour répondre à presque toutes les applications.

## SYSTÈMES DE COUVERTURES FLOTTANTES



Tailles de 7,5' à 20' de profondeur par 50' de long. Les systèmes de couverture flottante permettent d'isoler le limon ou d'autres matières dangereuses lors de travaux dans un écosystème aquatique. Ils peuvent aider à prévenir les coûts élevés de nettoyage de l'environnement et les responsabilités.

## CONFINEMENT GÉOMEMBRANE



Les géogrilles en polypropylène sont utilisées pour les applications à haute résistance où la résistance biaxiale est requise.

## RENFORCEMENT DES SOLS



Le renforcement des géosynthétiques offrent des méthodes rentables pour la conception de murs en terre renforcée, de pentes raides et de remblais.

## PIÈGES À SÉDIMENTS POUR PUISARD



Les pièges à sédiments des bouches d'égout sont placés dans les bouches d'égout pour filtrer le limon des eaux de ruissellement.

## CLÔTURE ANTI-SÉDIMENTS



La clôture anti-érosion est un dispositif temporaire de contrôle de la vase qui aide à prévenir la perte de vase d'un site pendant la pluie ou d'autres événements de ruissellement.

## SYSTÈME DE RÉCUPÉRATION DES TROUS D'HOMME



Utilisé pour les applications d'entrée et de sortie des trous d'homme et des espaces confinés.

## KITS DE DÉVERSEMENT



Location d'équipement Battlefield peut fournir une grande variété de kits de lutte contre les déversements pour vos besoins d'intervention d'urgence.

## LUNETTES DE SÉCURITÉ



## GANTS



## KITS DE PREMIERS SECOURS



## PROTECTION RESPIRATOIRE



## BOTTES DE SÉCURITÉ



## GILETS DE SÉCURITÉ



Peut être personnalisé avec votre logo.

## COMBINAISONS DE PLUIE



## HARNAIS DE SÉCURITÉ



## CASQUE DE PROTECTION



## RUBAN JAUNE DE SÉCURITÉ



## CASQUES DE PROTECTION



Peut être personnalisé avec votre logo.

## TRUELLES À MAIN



# PRODUITS DE SÉCURITÉ ET FOURNITURES DE CHANTIER

## REFROIDISSEURS D'EAU



## PEINTURE DE MARQUAGE



## CÔNES DE SIGNALISATION



## PANNEAU ARRÊT/LENTEMENT



## DÉLINÉATEURS CLIGNOTANTS



## BARRAGES ROUTIERS



Peut être personnalisé avec votre logo.

## CONTENEURS DE STOCKAGE



## OUTILS MANUELS



## TUYAUX



## RALLONGES ÉLECTRIQUES



## LAMES ABRASIVES



## LAMES DIAMANT



# SERVICES PROFESSIONNELS DE FORMATION EN SÉCURITÉ

Avec les changements constants de réglementation en matière de sécurité dans le secteur de la construction, il est important que l'entrepreneur garde une longueur d'avance. Chez Location d'équipement Battlefield, nous comprenons l'importance de la diligence raisonnable, des questions de conformité et de la sensibilisation à la sécurité. Laissez notre équipe de professionnels de la sécurité vous aider à démêler tous vos problèmes de formation à la sécurité. Appelez-nous dès aujourd'hui pour obtenir un devis gratuit pour tous vos besoins de formation.

[equipementbattlefield.ca](http://equipementbattlefield.ca) | 1-866-999-4228



## Nos services de formation comprennent :

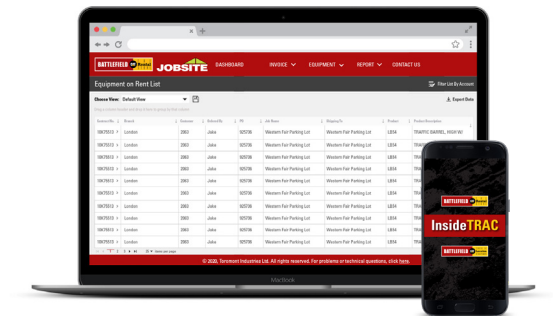
- Premiers soins et RCR au travail
- Opérateur de pelle hydraulique
- Chariot élévateur classes 1, 2, 3
- Opérateur de chargeuse-pelleteuse
- Chariot élévateur classes 4, 5, 7b
- Opérateur de chargeuse articulée sur roues
- Travail en hauteur Cadenassage / Énergie zéro
- Levage et gréage Grue montée sur camion
- Plateforme Élévatrice
- Mobile de Personnel PEMP Pont roulant et gréage
- Opérateur de chargeurs compacts rigides
- Inspection des rayonnages d'entrepôt
- Opérateur de scie à chaîne\*
- Inspection et prévention des chutes\*
- Personne en contrôle de la circulation \*
- Transport des marchandises dangereuses\*
- Ancrage mobile de protection contre les chutes Exosphere\*
- CMSST : Comité Mixte de Santé et sécurité au travail (NB)

\*Veuillez contacter votre formateur local pour une formation spécifique à la région et la disponibilité.

# SERVICES À VALEUR AJOUTÉE

## InsideTRAC

- Demandez facilement des demandes de service ou l'enlèvement de l'équipement que vous avez en location
- Mettez à jour les numéros de commande et/ou les emplacements des chantiers
- Créez vos propres vues
- Numérisez les codes-barres de l'équipement sur place pour rationaliser le processus de « demande de ramassage »
- Gérez les dépenses avec le calendrier des tarifs



- Accédez instantanément aux inspections de sécurité actuelles, annuelles et périodiques.

\*Pour plus d'informations, veuillez vous reporter à la page 41.

## Location d'outils industriels Jobsite

Quels que soient les besoins de votre entreprise, nous sommes prêts à répondre à tous vos besoins en matière d'entretien d'usine, de fabrication et d'industrie. Équipement pour le levage et le gréage, le déplacement de machines, la soudure, le pliage de tuyaux, la fabrication de tuyaux, les générateurs, les crics et plus encore ! Venez voir notre inventaire et repartez avec tout ce dont vous avez besoin pour les métiers de l'électricité, de la mécanique, de la soudure, de la mécanique de chantier et du montage. Ne vous épuisez pas à faire du shopping dans toute la ville. Essayez notre guichet unique. Rendez-vous dès aujourd'hui chez Location d'outils industriels Jobsite pour tous vos besoins en matière de sous-traitance.

1-888-634-3030

[www.jobsiteequipment.ca](http://www.jobsiteequipment.ca)



## Solutions complètes de manutention

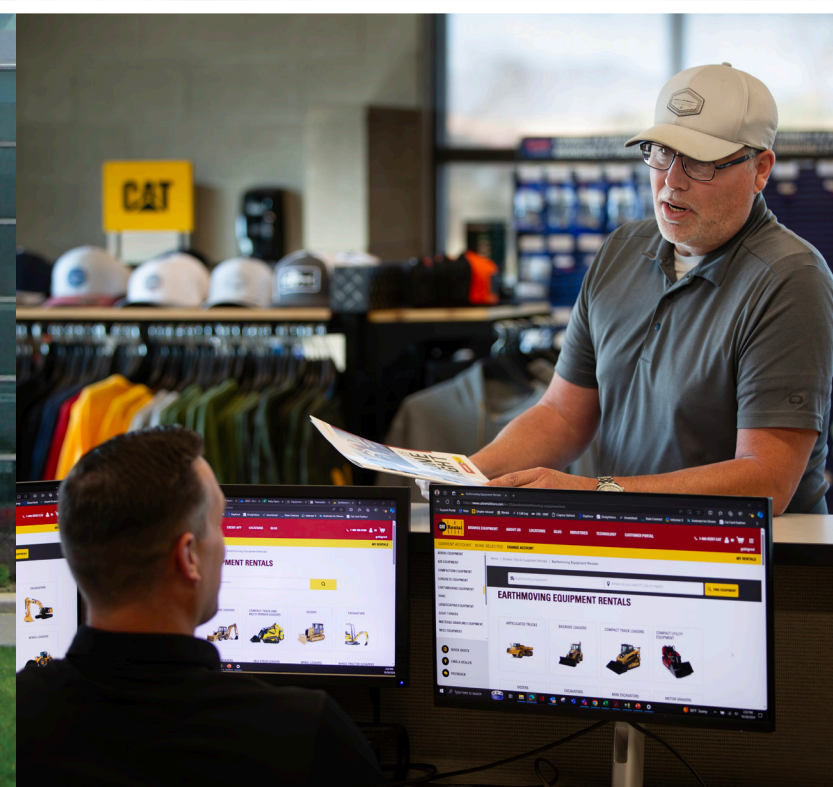
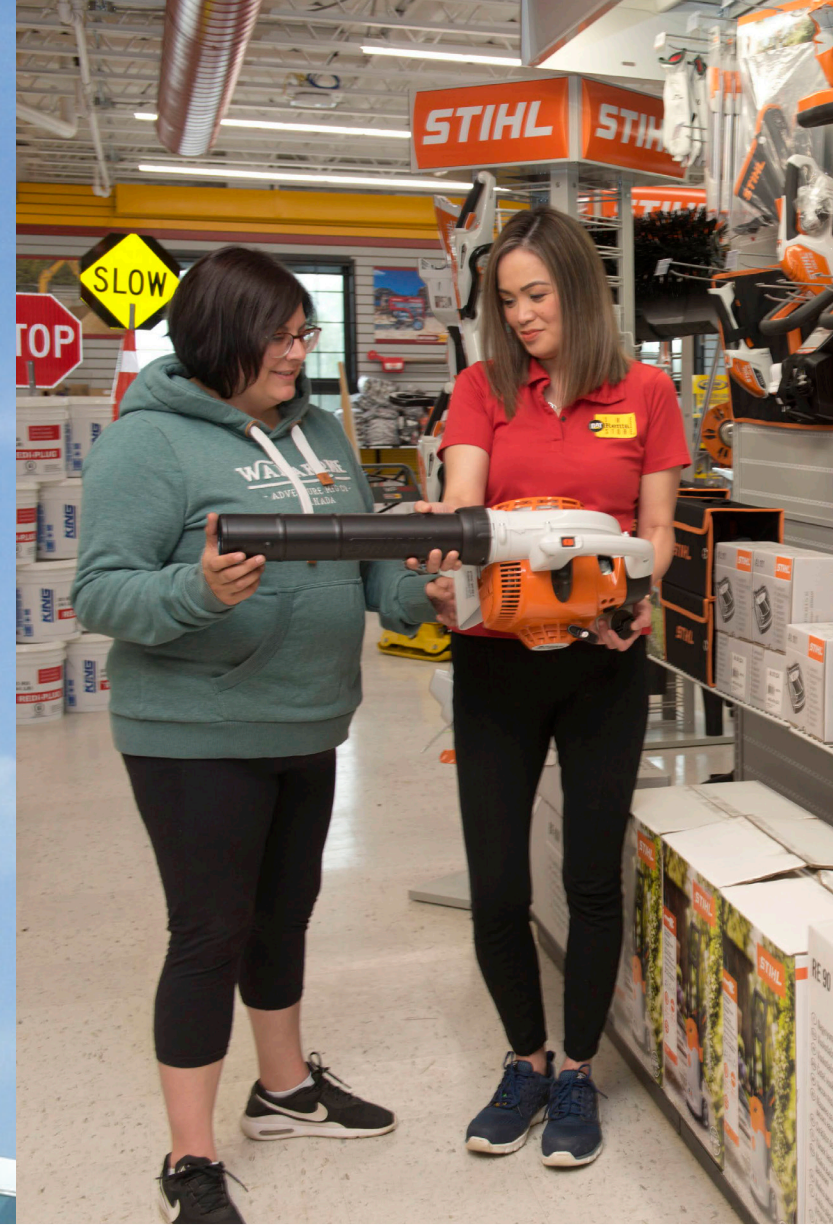
De son équipement de pointe à son service hors pair, vous pouvez faire confiance à l'expertise de Toromont manutention pour atteindre une productivité optimale. Notre gamme de chariots élévateurs de qualité vous garantit des résultats. De l'assistance technique au suivi de l'entretien, vous pouvez compter sur Toromont Manutention pour surpasser vos attentes grâce à un soutien dévoué et à des programmes spécialisés sur mesure pour vos besoins.

1-800-563-5438

[www.toromontmh.com](http://www.toromontmh.com)



UN SERVICE  
CLIENT  
SUR LEQUEL  
VOUS  
POUVEZ  
COMPTER.



# PIÈCES ET SERVICE

VOUS POUVEZ COMPTER SUR LOCATION D'ÉQUIPEMENT BATTLEFIELD POUR L'ASSISTANCE DONT VOUS AVEZ BESOIN, QUAND VOUS EN AVEZ BESOIN.

Chez Location d'équipement Battlefield, toute notre équipe est prête à répondre à vos besoins sur le chantier, quels qu'ils soient. Si vous ne trouvez pas le temps d'entretenir correctement votre propre matériel, il vous suffit de nous appeler et nous nous ferons un plaisir de le faire pour vous. Notre équipe de mécaniciens hautement qualifiés est disponible sur chaque site et vérifiera minutieusement votre équipement pour s'assurer qu'il est en excellent état de marche.



## LOCATION ET ÉQUIPEMENT D'OCCASION

VOTRE SOURCE UNIQUE POUR TOUS VOS BESOINS EN ÉQUIPEMENT

### Location d'équipement

Location d'équipement Battlefield propose une gamme complète de machines Caterpillar et d'autres outils et équipements pour répondre à tous vos besoins sur le chantier. Et comme nous louons des équipements récents, entièrement révisés par des mécaniciens experts, ils sont prêts à travailler quand vous le voulez.

Avec une gamme complète de machines Cat et d'équipements de location de marque... Location d'équipement Battlefield est votre guichet unique pour tous vos besoins en équipements.

Location d'équipement Battlefield fait de la connaissance des équipements sa priorité numéro un. Nous recrutons et formons les meilleures personnes, afin que vous disposiez du bon équipement pour effectuer votre travail efficacement. Pour répondre à l'ensemble de vos besoins de location, nous vendons également une large sélection d'outils et de fournitures spécialisés. Puisqu'il n'y a pas de temps mort, nous proposons les plus grandes marques d'équipement et suivons les bonnes pratiques d'entretien pour garantir la fiabilité de l'équipement sur votre chantier. Nous disposons d'un département de service complet avec des techniciens de service qualifiés.

Nous vérifions chaque matériel loué avant de le mettre en location. La location n'est pas notre seule activité. Si vous avez besoin d'une machine ou d'un outil à acheter, nos experts en location sont formés pour vendre tout ce que nous louons, y compris les équipements Cat.

- > La location est facile. Obtenez l'équipement dont vous avez besoin, quand vous en avez besoin.
- > La location est économique. Vous avez besoin d'un outil spécialisé pour un travail spécialisé ? Louez-le !
- > La location est efficace. Matériel récent, tarifs compétitifs, livraison rapide.
- > La location est flexible. Louez à la journée, à la semaine ou au mois.
- > La location est intelligente. Éliminez les problèmes de service. Avant que vous ne le louiez, nous le vérifions.
- > La location est polyvalente. Des pelleteuses aux marteaux-piqueurs, nous avons tous les équipements dont vous avez besoin.

### Vente de matériel d'occasion

Si vous êtes sur le marché pour acheter des outils ou des machines d'occasion, Location d'équipement Battlefield vend également tout ce que nous louons. Veuillez contacter votre agence locale Location d'équipement Battlefield ou votre représentant commercial, qui vous fournira une liste complète des équipements d'occasion disponibles. Vous pouvez également consulter la liste actualisée des équipements d'occasion disponible sur notre site Web, [www.equipementbattlefield.ca](http://www.equipementbattlefield.ca).



# DÉVELOPPONS VOTRE ENTREPRISE ENSEMBLE.



## CONSTRUIRE

Nous nous occupons de vos solutions et services de location, ce qui vous permet de développer votre activité.



## EXPANSION

La location vous offre la flexibilité dont vous avez besoin pour être efficace, agile et prêt à vous développer.



## OPTIMISER

Nous adaptons l'équipement à votre travail et vous aiderons à optimiser votre façon de travailler pour devenir plus rentable.



## RENTABILITÉ

Quelle que soit l'ampleur de vos activités, la location d'équipements de haute qualité et fiables par Location d'équipement Battlefield vous met sur la voie de la croissance. La location libère votre capital et signifie que vous n'avez plus les frais généraux liés à la possession d'un équipement. Nous vous promettons que vous en verrez les résultats dans chaque ligne de votre bilan.



**CONTACTEZ-NOUS POUR L'ASSISTANCE, APPELEZ 1-866-999-4228**

Louez ce dont vous avez besoin aux personnes qui font tout ce qu'il faut.

[equipementbattlefield.ca](http://equipementbattlefield.ca)

# OUTILS ET FOURNITURES

VOTRE SOURCE UNIQUE POUR TOUS VOS BESOINS EN MATIÈRE DE PROJETS

Des cordons d'alimentation aux outils, des casques aux échelles, et des bottes aux gilets, nous avons tous les outils spécialisés et les fournitures de marque pour répondre à tous vos besoins sur le chantier.

Voici quelques-uns des outils et fournitures que vous trouverez chez Location d'équipement Battlefield ...

Lames - Bottes - Balais - Brosses - Barricades - Câbles - Chaînes Coffres - Produits chimiques pour le béton

Coffrages pour le béton - Fournitures pour le béton - Cônes - Refroidisseurs - Cordons - Forets - Protection des oreilles

Fournitures électriques - Lunettes de protection - Protection contre les chutes - Clôtures - Extincteurs d'incendie

Premiers secours - Drapeaux - Réservoirs de carburant - Lunettes - Gants - Lunettes de protection - Marteaux

Poignées - Casques de sécurité - Harnais - Chauffage - Crochets - Tuyaux - Refroidisseurs d'eau - Échelles - Lasers

Niveaux - Lumières - Lames diamantées - Craie de marquage - Outils de maçonnerie - Appareils de mesure - Radios

Piquets à clous - Élingues en nylon - Briseuses de chaussée - Peinture - Pincés - Couverture en polyéthylène

Cordons d'alimentation - Outils électriques - Supports - Équipement de pluie - Barre d'armature - Cordage

Produits de sablage - Équipement de sécurité - Tournevis - Chaînes de sécurité - Outils d'atelier - Pelles - Panneaux

Pulvérisateurs - Boîtes de rangement - Balais - Rubans adhésifs - Tampons - Produits d'étanchéité pour pneus - Outils

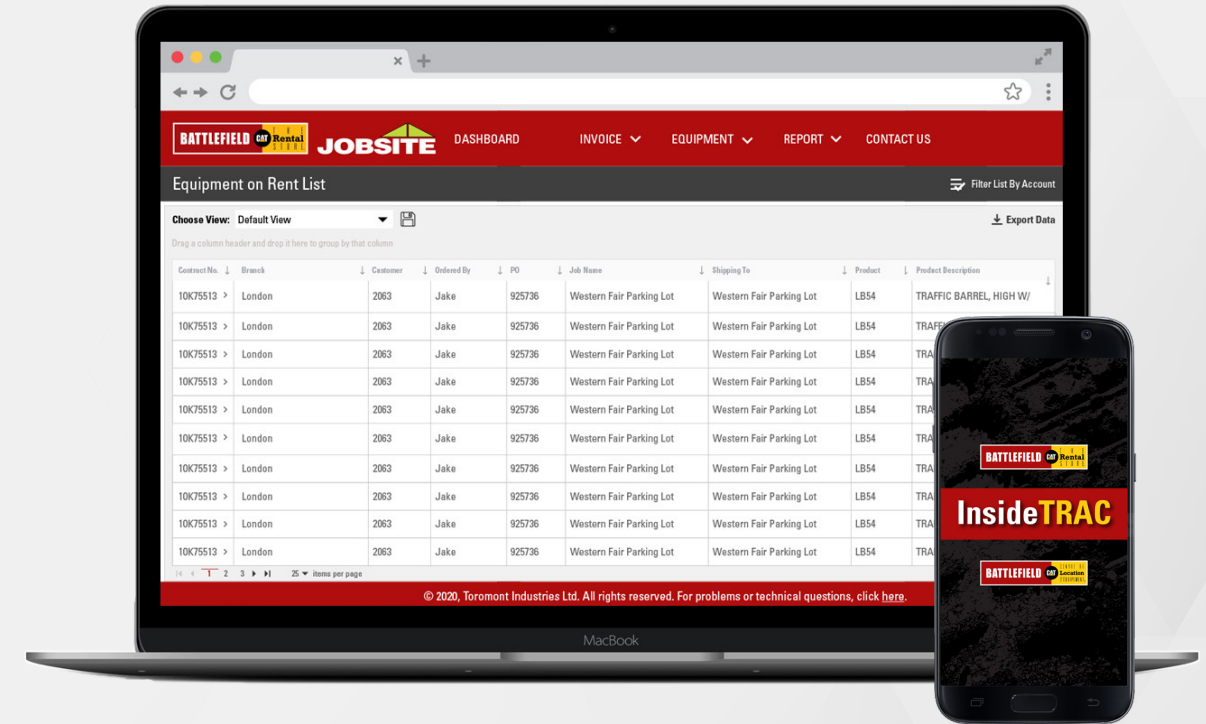
Barres et cônes de signalisation - Trépieds - Boîtes pour camions - Ficelle - Gilets - Fournitures de soudage - Brouettes

Meuleuses de roues - Treuils - Clés ... et PLUS !



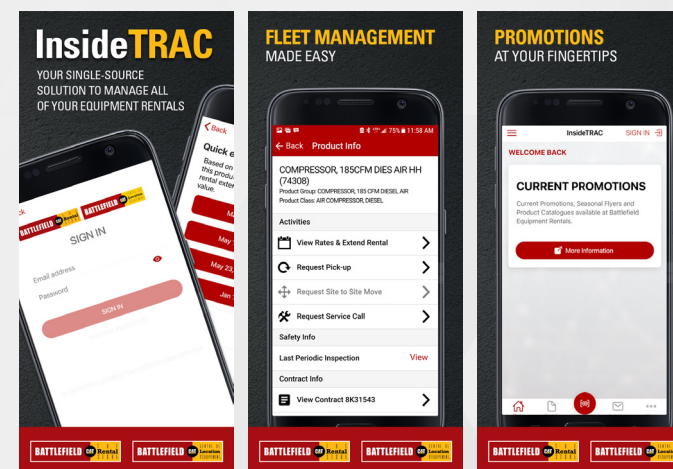
# InsideTRAC

VOTRE SOLUTION UNIQUE POUR GÉRER  
TOUTES VOS LOCATIONS D'ÉQUIPEMENTS.



- Demandez facilement des demandes de service ou l'enlèvement de l'équipement que vous avez en location.
- Mettez à jour les numéros de commande et/ou les emplacements des chantiers
- Créez vos propres vues

- Scannez les codes-barres des équipements sur place pour rationaliser le processus de " demande d'enlèvement ".
- Gérez les dépenses avec le calendrier des tarifs
- Accédez instantanément aux inspections de sécurité actuelles, annuelles et périodiques.



<https://www.battlefieldequipment.ca/fr/insidetrac>



1-866-999-4228 | [equipementbattlefield.ca](http://equipementbattlefield.ca)