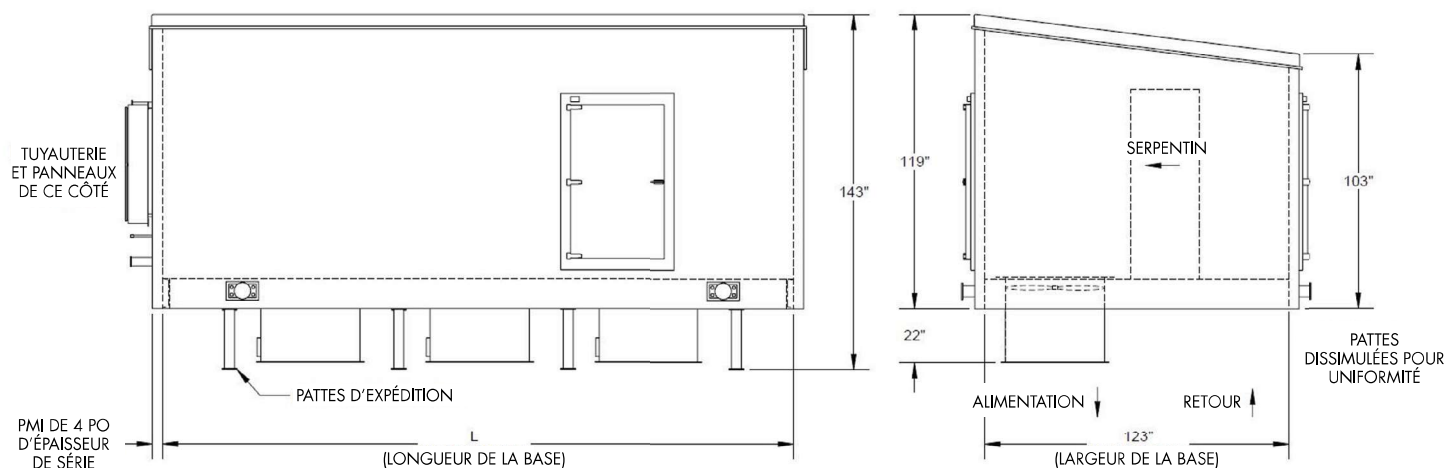


ÉVAPORATEUR PENTHOUSE : SPÉCIFICATIONS



1. Hauteur et largeur constantes sur tous les modèles. La longueur varie selon les trois tailles d'enceinte.
2. Unité à 3 ventilateurs illustrée, 4 et 5 ventilateurs requis lorsque la taille augmente. Espacement variable des ventilateurs disponible.

N° de modèle	Fluide frigorigène et alimentation	Température d'évaporation (°F)	Capacité nominale (TR)	L (po)	Poids (lb)	Nbre de ventilateurs
PH-NH3-DX-C-1-32.1	Ammoniac à expansion directe	24 (Refroidisseurs)	32,1	254	14 400	3
PH-NH3-DX-C-1-34.7			34,7	254	14 400	3
PH-NH3-DX-C-1-39.9			39,9	254	15 000	3
PH-NH3-DX-C-2-45.5			45,5	322	17 200	4
PH-NH3-DX-C-3-47.8			47,8	391	19 800	5
PH-NH3-DX-C-3-50.8			50,8	391	20 100	5
PH-NH3-DX-C-3-52.1			52,1	391	20 100	5
PH-NH3-DX-C-3-65			65	391	21 900	5
PH-NH3-DX-F-1-27.8	-20 (Congélateurs)	-20 (Congélateurs)	27,8	254	13 900	3
PH-NH3-DX-F-1-34.7			34,7	254	14 200	3
PH-NH3-DX-F-1-41.5			41,5	254	14 800	3
PH-NH3-DX-F-3-52			52	391	20 200	5
PH-NH3-DX-F-3-62.3			62,3	391	21 000	5
PH-NH3-RL-C-1-32.1	Recirculation d'ammoniac	24 (Refroidisseurs)	32,1	254	13 100	3
PH-NH3-RL-C-1-34.7			34,7	254	13 500	3
PH-NH3-RL-C-1-39.9			39,9	254	13 900	3
PH-NH3-RL-C-2-45.5			45,5	322	16 600	4
PH-NH3-RL-C-2-47.8			47,8	322	16 600	4
PH-NH3-RL-C-2-50.8			50,8	322	16 600	4
PH-NH3-RL-C-2-52.1			52,1	322	16 600	4
PH-NH3-RL-C-2-65			65	322	17 900	4
PH-NH3-RL-F-1-27.8	-20 (Congélateurs)	-20 (Congélateurs)	27,8	254	12 800	3
PH-NH3-RL-F-1-34.7			34,7	254	13 200	3
PH-NH3-RL-F-1-41.5			41,5	254	13 600	3
PH-NH3-RL-F-2-52			52	322	16 300	4
PH-NH3-RL-F-2-62.3			62,3	322	16 800	4

Consultez l'usine pour la sélection du CO₂ ou les applications avec ammoniac personnalisées.